



Rheinland-Pfalz

MINISTERIUM FÜR
FAMILIE, FRAUEN, KULTUR
UND INTEGRATION

Ministerium für Familie, Frauen, Kultur und Integration
Kaiser-Friedrich-Straße 5a | 55116 Mainz

Vorsitzende des Ausschusses für Gleich-
stellung und Frauen
Frau Iris Nieland, MdL
Landtag Rheinland-Pfalz
55116 Mainz

LANDTAG
Rheinland-Pfalz
18/2005
VORLAGE

DIE MINISTERIN

Kaiser-Friedrich-Straße 5a
55116 Mainz
Postfach 31 70
55021 Mainz
Telefon 06131 16-0
Telefax 06131 16-2644
poststelle@mffki.rlp.de
www.mffki.rlp.de

3. Juni 2022

Mein Aktenzeichen	Ihr Schreiben vom	Ansprechpartner/-in / E-Mail	Telefon / Fax
		Gerlinde Huppert-Pilarski gerlinde.huppert-pilarski@mffki.rlp.de	06131 16-5648 06131 16175648

Sitzung des Ausschusses für Gleichstellung und Frauen am 19. Mai 2022

**TOP 3, „Gender Pay Gap-Analyse „FRAUEN VERDIENEN MEHR“, Antrag nach
§ 76 Abs. 4 GOLT des MFFKI, Vorlage 18/1827**

Sehr geehrte Frau Vorsitzende,

in der vorgenannten Sitzung des Ausschusses für Gleichstellung und Frauenförderung
wurde zugesagt, den Ausschussmitgliedern die gezeigte Präsentation zukommen zu
lassen. Dieser Bitte komme ich gerne nach, siehe Anlage.

Mit freundlichen Grüßen

In Vertretung

Prof. Dr. Jürgen Hardeck

Staatssekretär

Anlage



FRAUEN VERDIENEN MEHR!

Der Gender Pay Gap in Rheinland-Pfalz – Ursachen und Handlungsfelder

**Ausschuss für Gleichstellung und Frauen
des Landtag Rheinland-Pfalz**

Mainz, 19. Mai 2022

- **Wie haben sich die Verdienstunterschiede zwischen Frauen und Männern in Rheinland-Pfalz im Zeitverlauf entwickelt?**
- **Wie hoch fallen die Verdienstunterschiede aus, wenn nur Frauen und Männer mit weitgehend vergleichbaren Eigenschaften miteinander verglichen werden?**
- **Was sind die wesentlichen Ursachen für die Verdienstunterschiede zwischen Frauen und Männern?**
- **Gibt es Unterschiede zwischen Rheinland-Pfalz und den übrigen Ländern?**



Hauptdatenquellen:

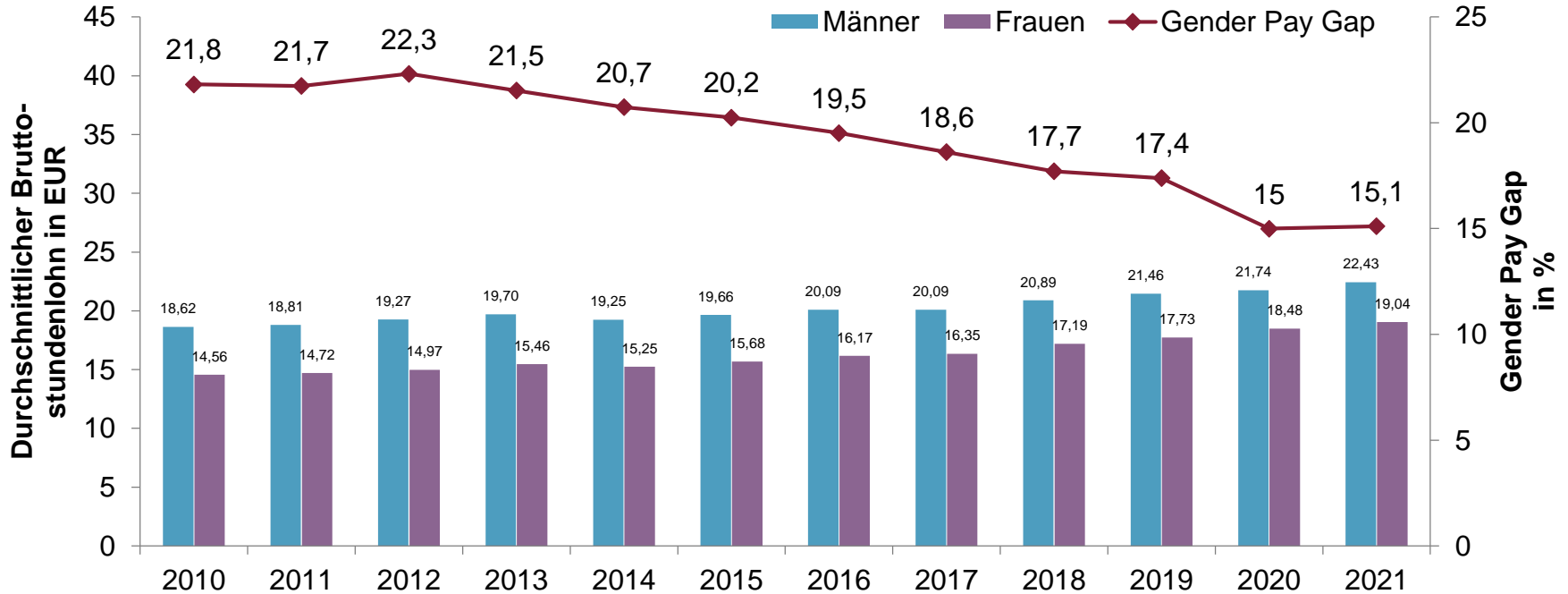
- Verdienststrukturerhebung
- Vierteljährliche Verdiensterhebung
- Mikrozensus

Untersuchungszeitraum: 2010–2020

Rheinland-Pfalz im Ländervergleich

Besonderheiten: Methodische Strukturbrüche und Corona-Pandemie

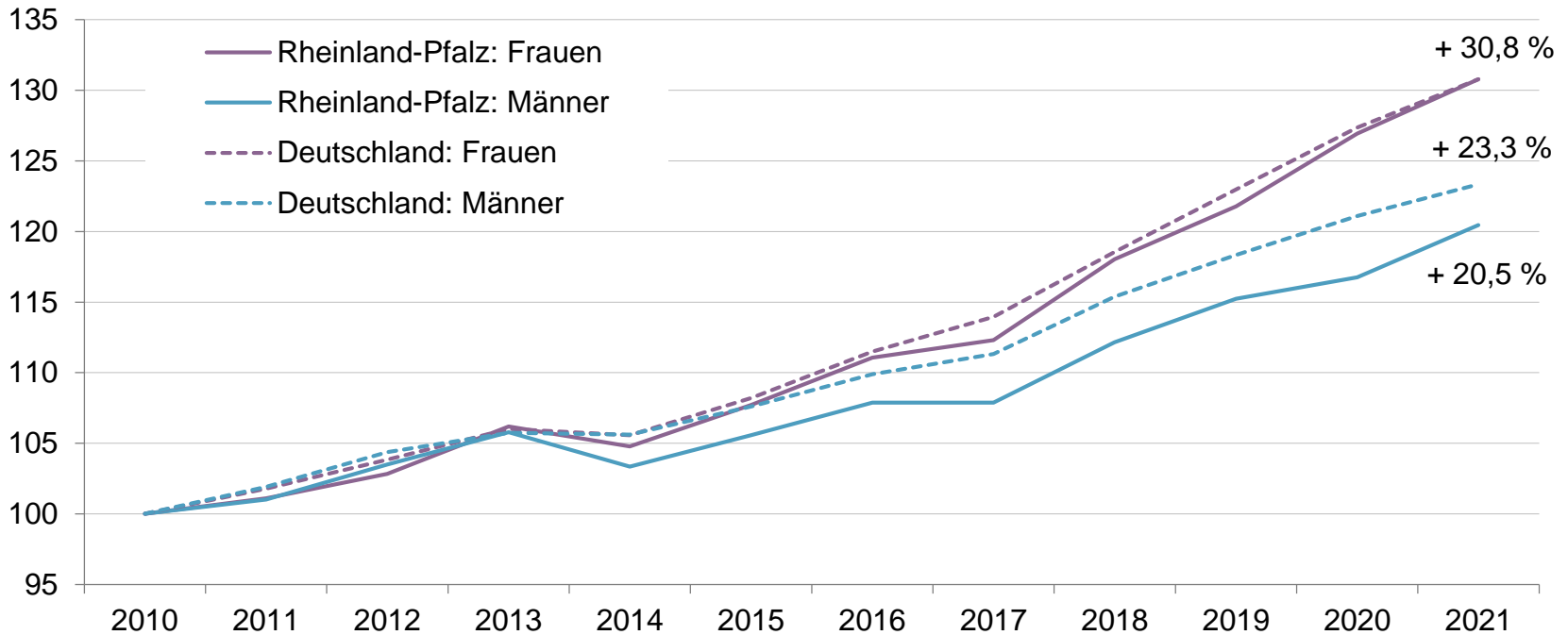
Durchschnittliche Bruttostundenlöhne und unbereinigter Gender Pay Gap 2010–2021



Nur Beschäftigte in Betrieben mit zehn und mehr Mitarbeiterinnen und Mitarbeitern und ohne die Wirtschaftszweige "Land und Forstwirtschaft, Fischerei" sowie "Öffentliche Verwaltung, Verteidigung; Sozialversicherung".

Quellen: Verdienststrukturerhebung, Vierteljährliche Verdiensterhebung

Durchschnittliche Bruttostundenlöhne 2010–2021 in RLP und Deutschland



Nur Beschäftigte in Betrieben mit zehn und mehr Mitarbeiterinnen und Mitarbeitern und ohne die Wirtschaftszweige "Land und Forstwirtschaft, Fischerei" sowie "Öffentliche Verwaltung, Verteidigung; Sozialversicherung".

Quellen: Verdienststrukturerhebung, Vierteljährliche Verdiensterhebung

Unbereinigter und bereinigter Gender Pay Gap



„Bereinigter“ Gender Pay Gap:

Herausrechnung des Teils des Verdienstunterschiedes, der auf strukturelle Unterschiede zwischen Frauen und Männern zurückzuführen ist.

Gegenüberstellung von Frauen und Männern mit weitgehend vergleichbaren Eigenschaften

Kontrolle für insgesamt 14 lohndeterminierende Merkmale, darunter:

- Wirtschaftszweig des Unternehmens
- Betriebsgröße
- Tarifbindung des Betriebs
- Einfluss der öffentlichen Hand
- Berufsgruppe
- höchster Bildungsabschluss
- Dauer der Betriebszugehörigkeit
- Art des Arbeitsvertrages

Unbereinigter und bereinigter Gender Pay Gap



Gender Pay Gap 2014 und 2018

Unbereinigt

2014: 21 %

2018: 18 %



Bereinigt

2014: 5 %

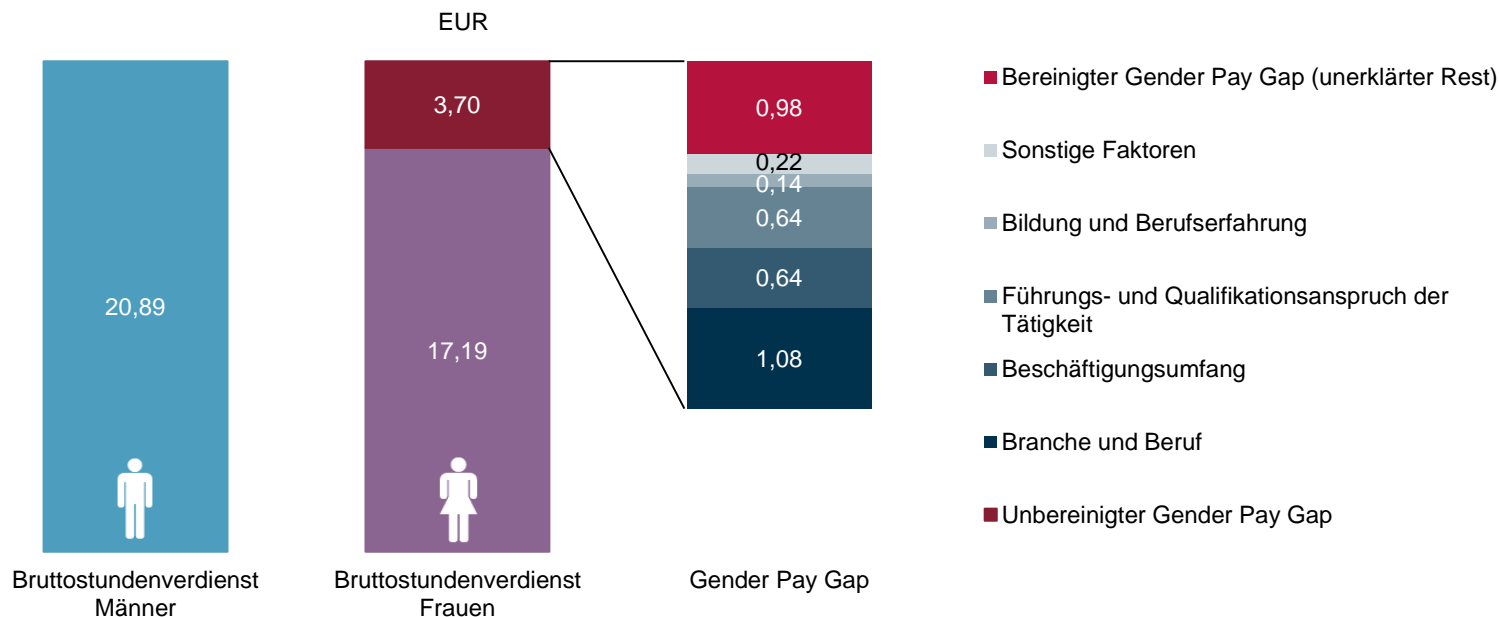
2018: 5 %

Nur Beschäftigte in Betrieben mit zehn und mehr Mitarbeiterinnen und Mitarbeitern und ohne die Wirtschaftszweige "Land und Forstwirtschaft, Fischerei" sowie "Öffentliche Verwaltung, Verteidigung; Sozialversicherung".

Quellen: Verdienststrukturerhebung, Vierteljährliche Verdiensterhebung

Wichtigste Einflussfaktoren 2018

Bruttostundenverdienste

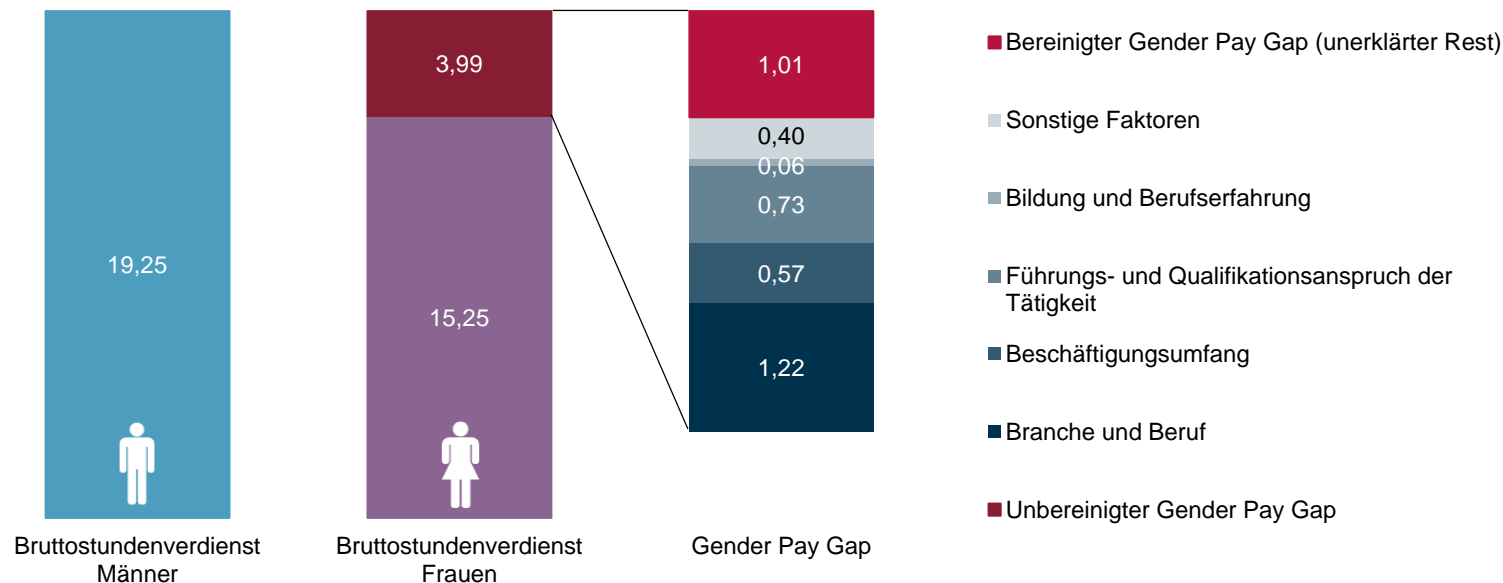


Nur Beschäftigte in Betrieben mit zehn und mehr Mitarbeiterinnen und Mitarbeitern und ohne die Wirtschaftszweige "Land und Forstwirtschaft, Fischerei" sowie "Öffentliche Verwaltung, Verteidigung; Sozialversicherung".
Quelle: Verdienststrukturerhebung

Wichtigste Einflussfaktoren 2014

Bruttostundenverdienste

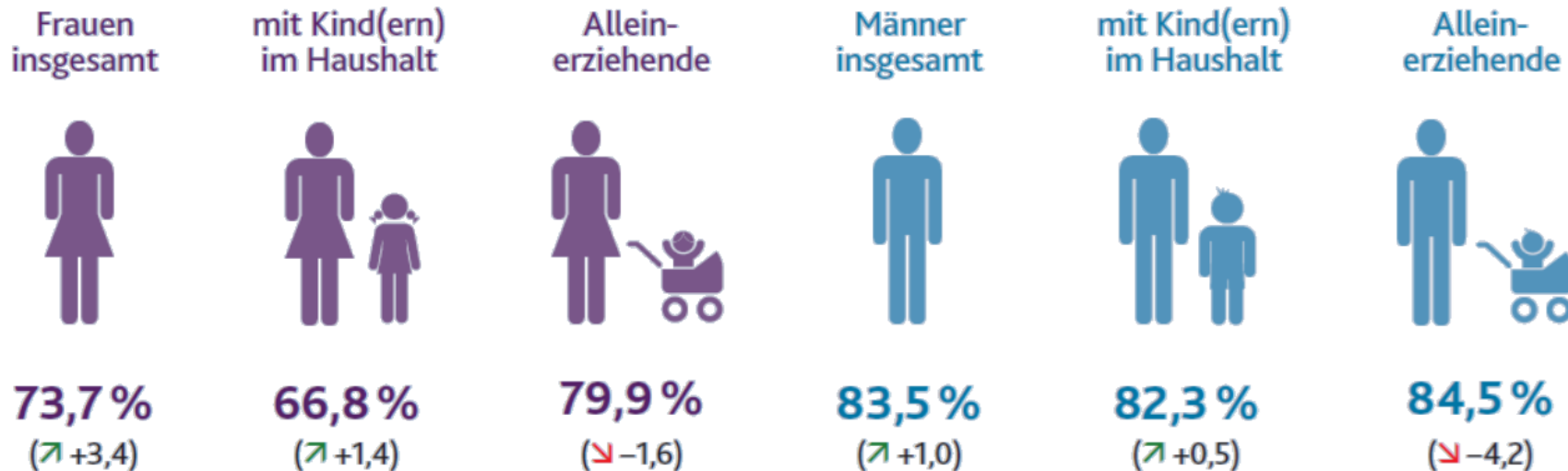
EUR



Nur Beschäftigte in Betrieben mit zehn und mehr Mitarbeiterinnen und Mitarbeitern und ohne die Wirtschaftszweige "Land und Forstwirtschaft, Fischerei" sowie "Öffentliche Verwaltung, Verteidigung; Sozialversicherung".
Quelle: Verdienststrukturerhebung

Erwerbsquoten 2019 nach Geschlecht, Familien- und Lebensform

Anteil (Veränderung zu 2010 in Prozentpunkten)

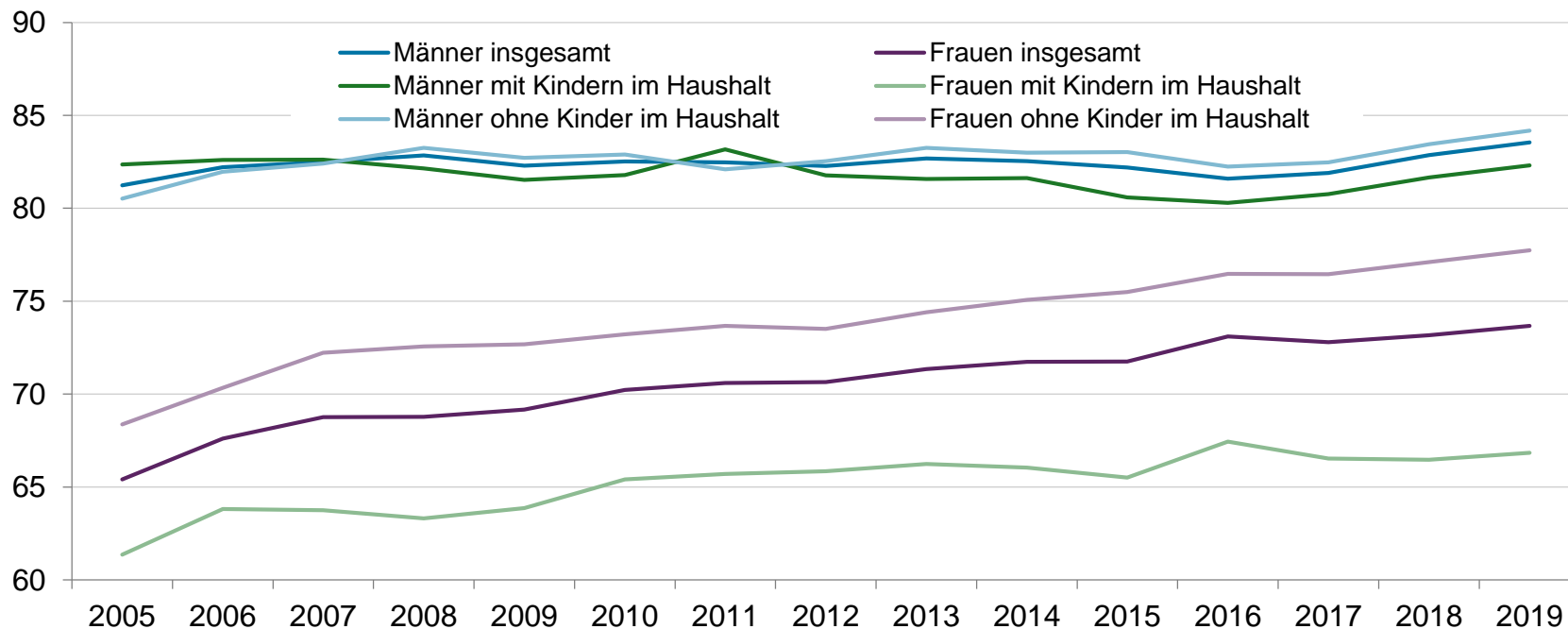


Bevölkerung in Privathaushalten am Hauptwohnsitz. Nur Personen im Alter von 15 bis unter 65 Jahren.
Quellen: Mikrozensus



Erwerbsbeteiligung 2005–2019

Erwerbsquote in Prozent



Bevölkerung in Privathaushalten am Hauptwohnsitz. Nur Personen im Alter von 15 bis unter 65 Jahren.
Quellen: Mikrozensus

Beschäftigungsumfang

Teilzeitbeschäftigte 2019 nach Geschlecht

Anteil an allen Teilzeitbeschäftigten



Anteil der Teilzeitbeschäftigten an allen Erwerbstätigen
(Veränderung zu 2010 in Prozentpunkten)



Gründe für die Arbeit in Teilzeit 2019 nach Geschlecht

Anteil an allen Teilzeitbeschäftigten



Betreuung
von Kindern



28,7 %



Sonstige Familien-
aufgaben (z. B. Pflege)



4,4 %



Vollzeitstelle
nicht zu finden



18,9 %



6,0 %



5,2 %

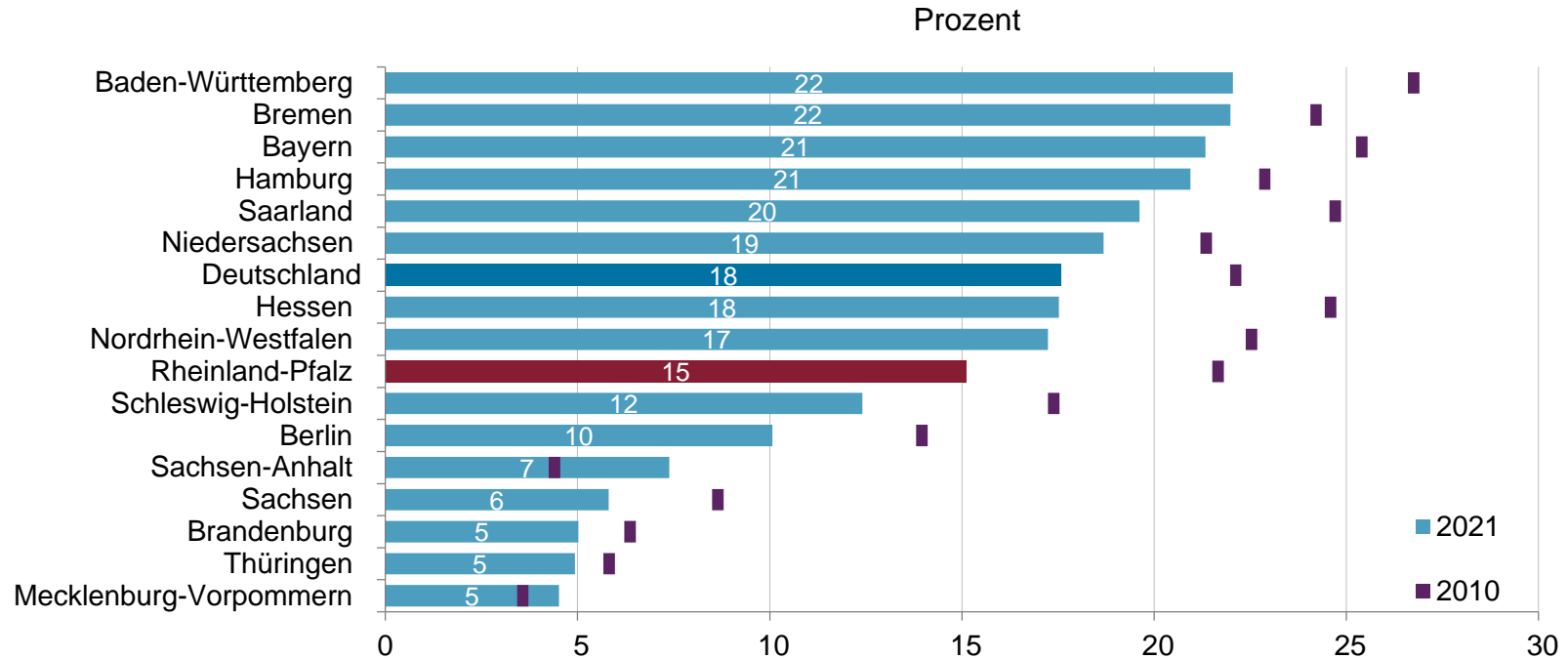


8,6 %

Bevölkerung in Privathaushalten am Hauptwohnsitz. Nur Personen im Alter von 15 bis unter 65 Jahren.

Quellen: Mikrozensus

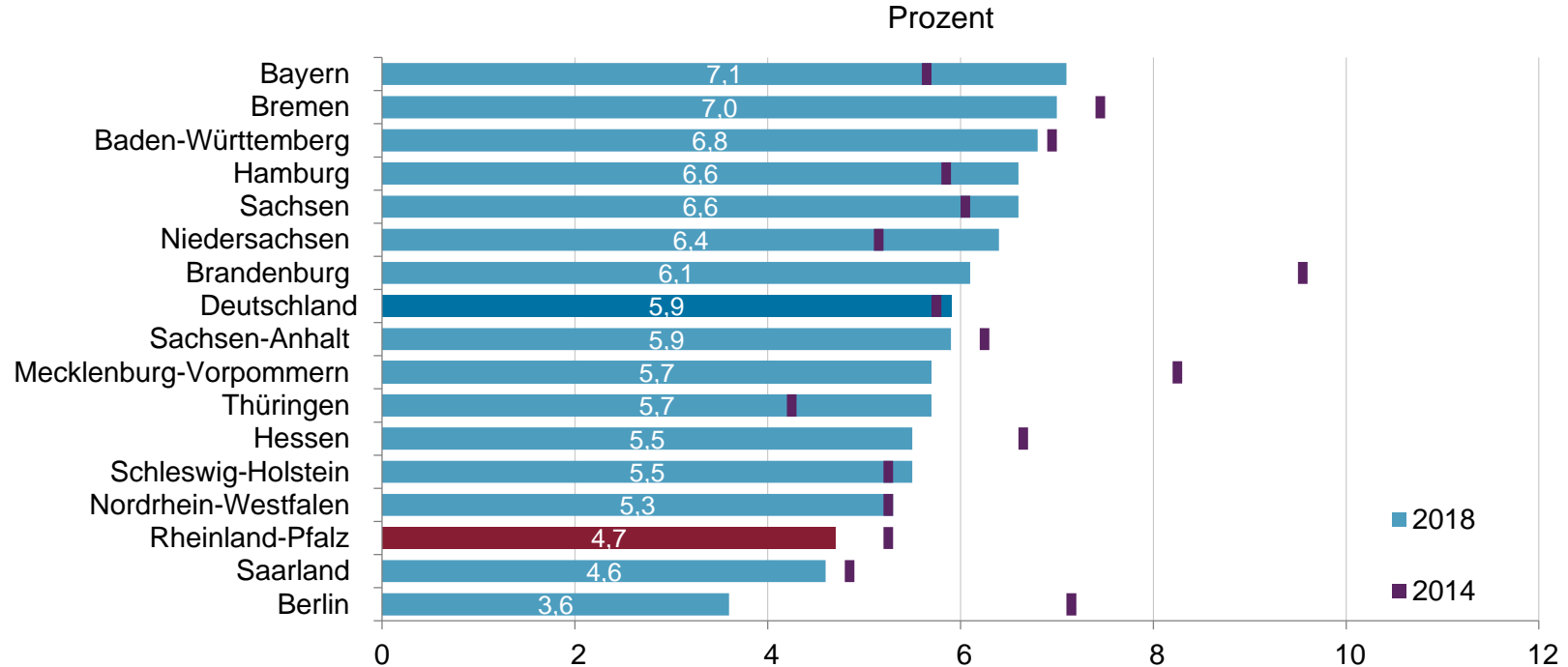
Rheinland-Pfalz im Ländervergleich: Unbereinigter Gender Pay Gap



Nur Beschäftigte in Betrieben mit zehn und mehr Mitarbeiterinnen und Mitarbeitern und ohne die Wirtschaftszweige "Land und Forstwirtschaft, Fischerei" sowie "Öffentliche Verwaltung, Verteidigung; Sozialversicherung".

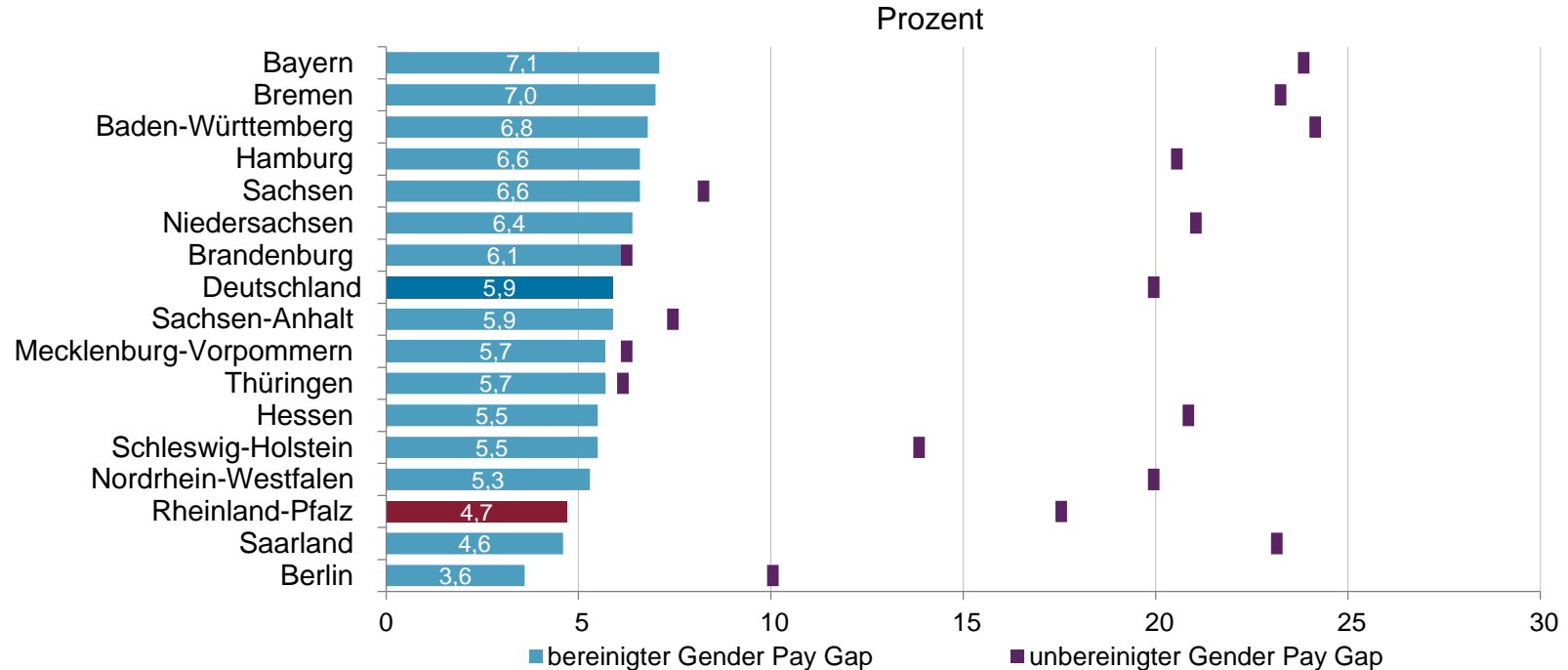
Quelle: Verdienststrukturerhebung 2010, Vierteljährliche Verdiensterhebung 2021

Rheinland-Pfalz im Ländervergleich: Bereinigter Gender Pay Gap



Nur Beschäftigte in Betrieben mit zehn und mehr Mitarbeiterinnen und Mitarbeitern und ohne die Wirtschaftszweige "Land und Forstwirtschaft, Fischerei" sowie "Öffentliche Verwaltung, Verteidigung; Sozialversicherung".
Quelle: Verdienststrukturerhebung

Rheinland-Pfalz im Ländervergleich: Unbereinigter und bereinigter GPG 2018



Nur Beschäftigte in Betrieben mit zehn und mehr Mitarbeiterinnen und Mitarbeitern und ohne die Wirtschaftszweige "Land und Forstwirtschaft, Fischerei" sowie "Öffentliche Verwaltung, Verteidigung; Sozialversicherung".
Quelle: Verdienststrukturerhebung



Noch Fragen?

Wenden Sie sich an:

Sebastian Fückel
Referatsleiter „Analysen Staat, Soziales“

Telefon: 02603 71-4810

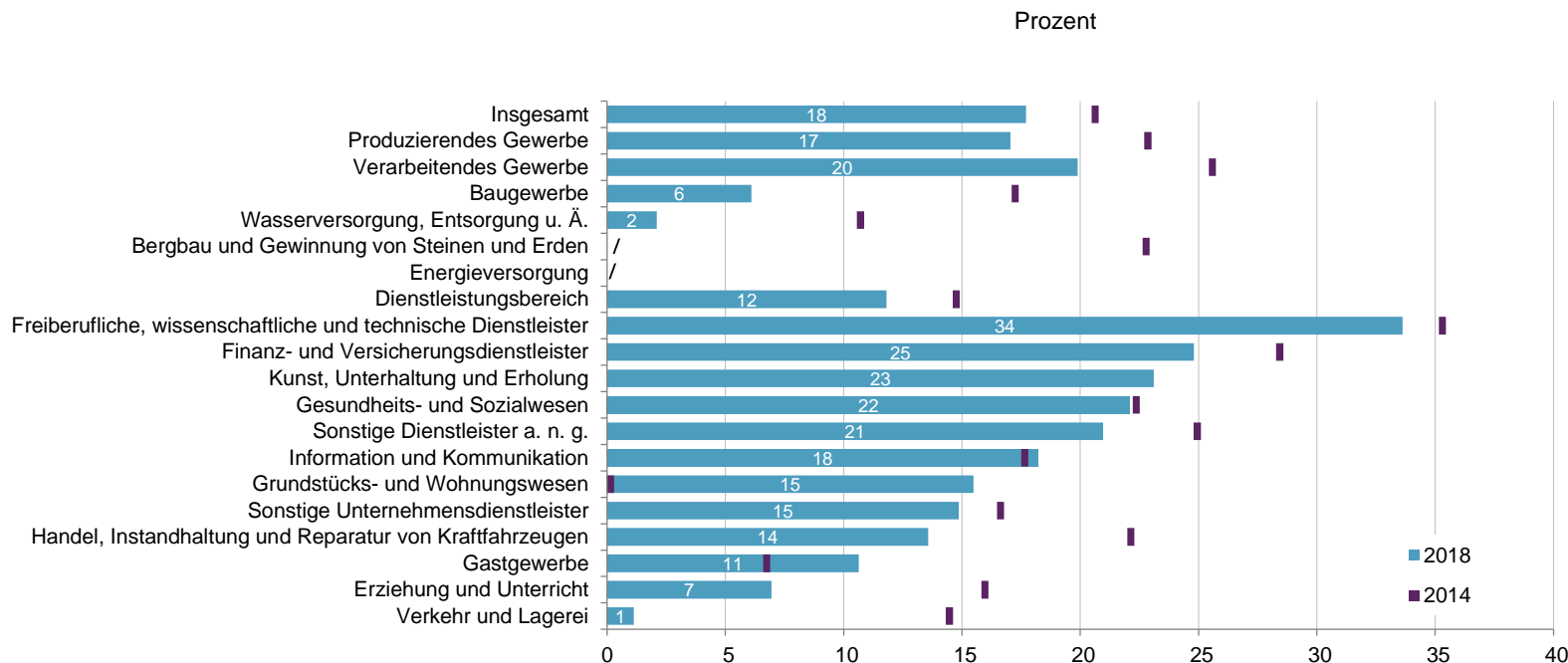
E-Mail: sebastian.fueckel@statistik.rlp.de

Internet: <http://www.statistik.rlp.de>



Zusatzfolien

Gender Pay Gap nach Wirtschaftszweigen

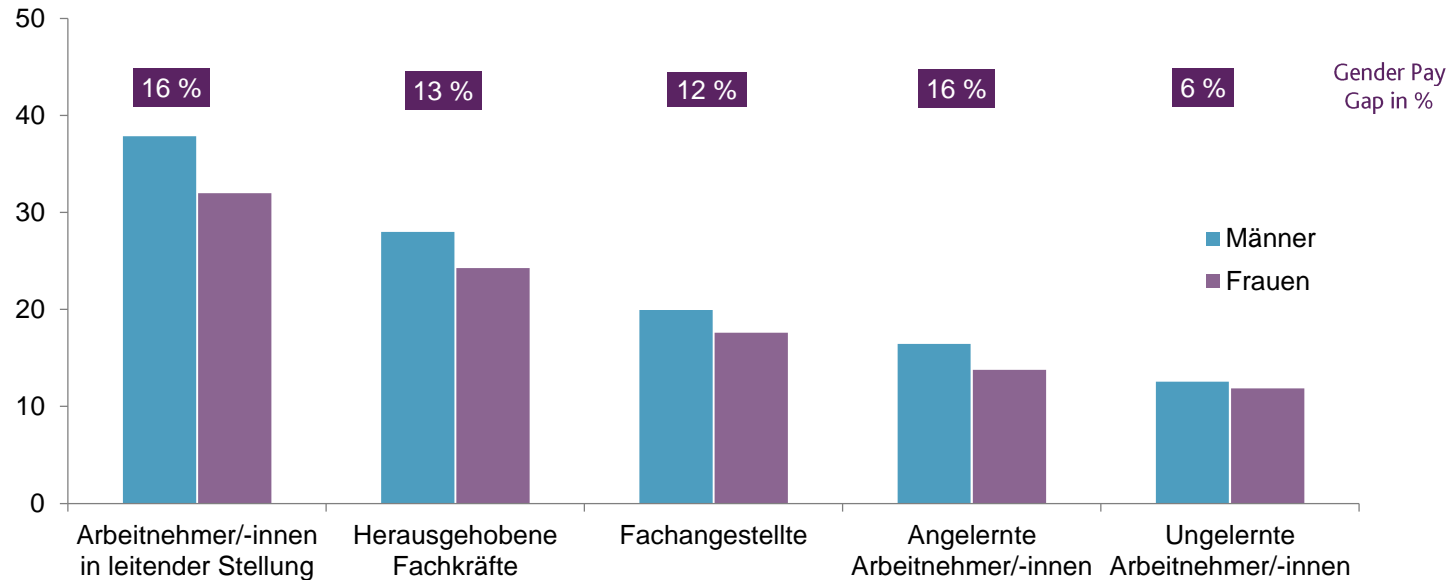


Nur Beschäftigte in Betrieben mit zehn und mehr Mitarbeiterinnen und Mitarbeitern und ohne die Wirtschaftszweige "Land und Forstwirtschaft, Fischerei" sowie "Öffentliche Verwaltung, Verteidigung; Sozialversicherung". / = Wert aufgrund des Stichprobenumfangs nicht sicher genug.
Quelle: Verdienststrukturerhebung

Gender Pay Gap 2018 nach Leistungsgruppen



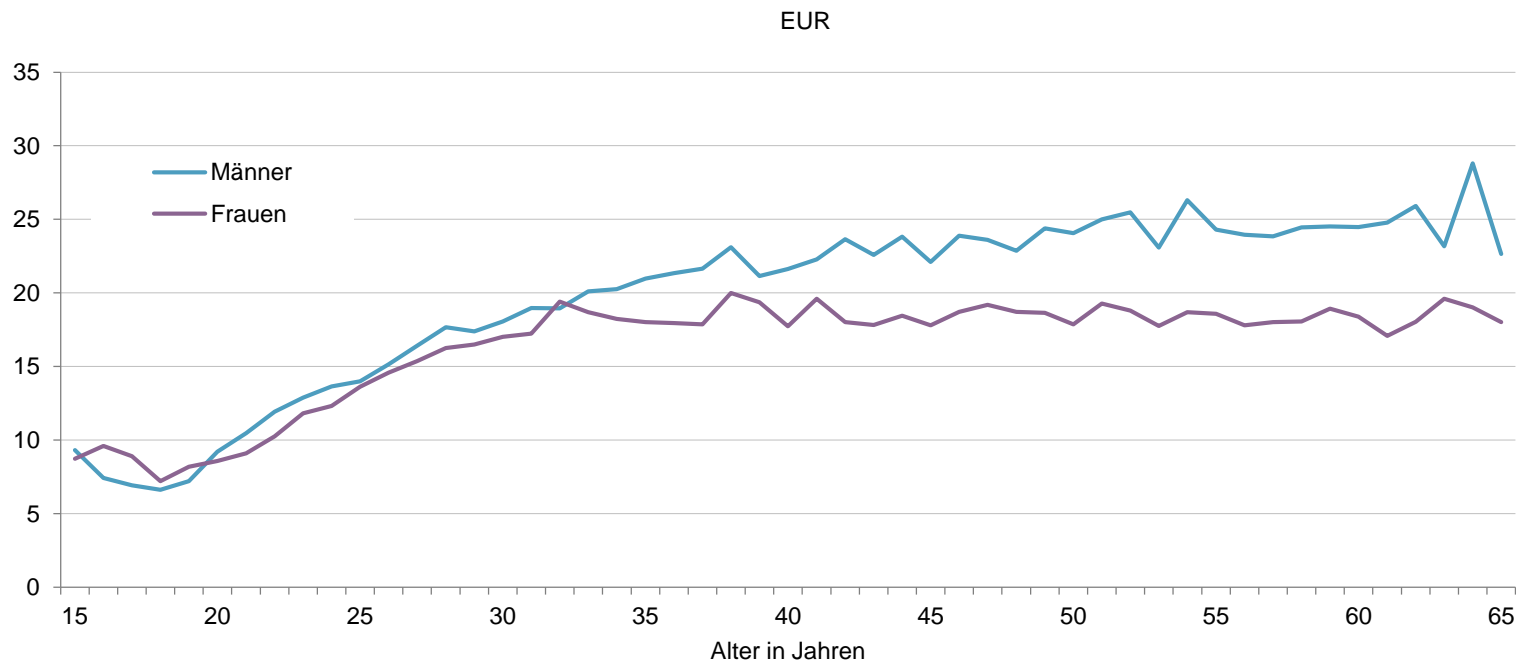
Durchschnittlicher Bruttostundenlohn in EUR



Nur Beschäftigte in Betrieben mit zehn und mehr Mitarbeiterinnen und Mitarbeitern und ohne die Wirtschaftszweige "Land und Forstwirtschaft, Fischerei" sowie "Öffentliche Verwaltung, Verteidigung; Sozialversicherung".

Quelle: Verdienststrukturerhebung

Bruttostundenverdienste 2018 nach Lebensalter

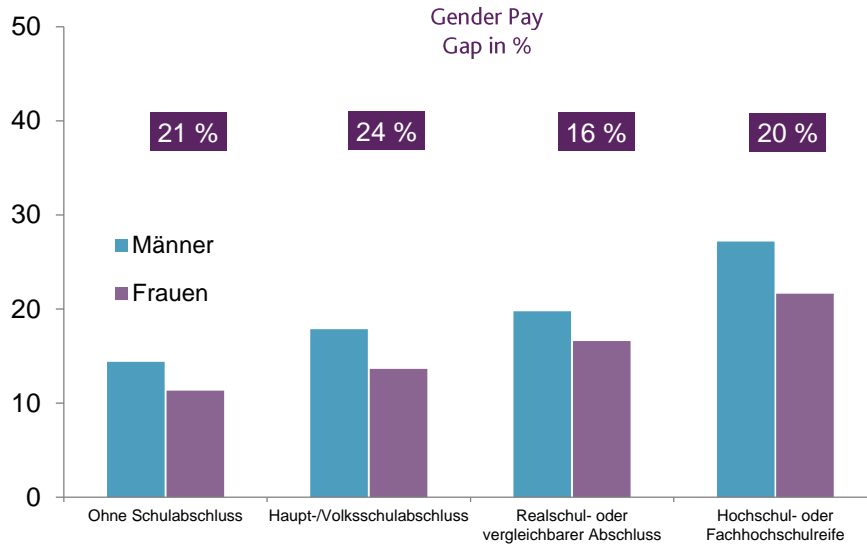


Nur Beschäftigte in Betrieben mit zehn und mehr Mitarbeiterinnen und Mitarbeitern und ohne die Wirtschaftszweige "Land und Forstwirtschaft, Fischerei" sowie "Öffentliche Verwaltung, Verteidigung; Sozialversicherung".
Quelle: Verdienststrukturerhebung

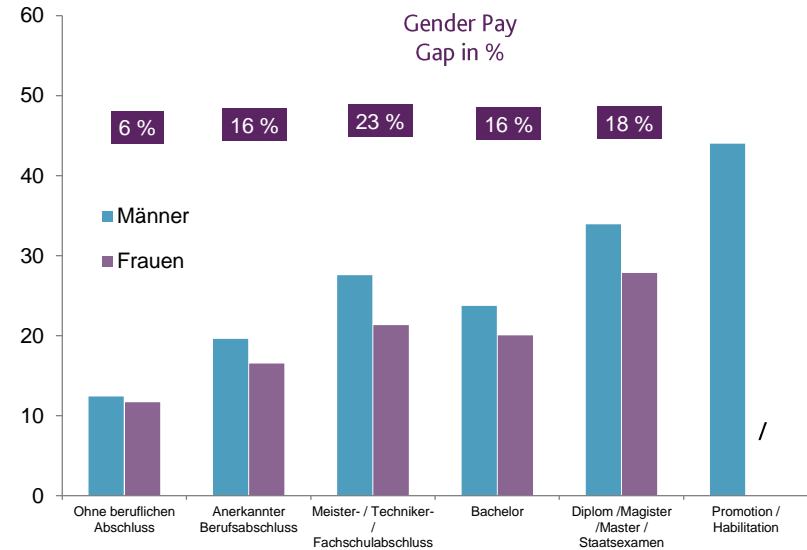
Gender Pay Gap 2018 nach Bildungsabschlüssen



Durchschnittlicher Bruttostundenlohn in EUR

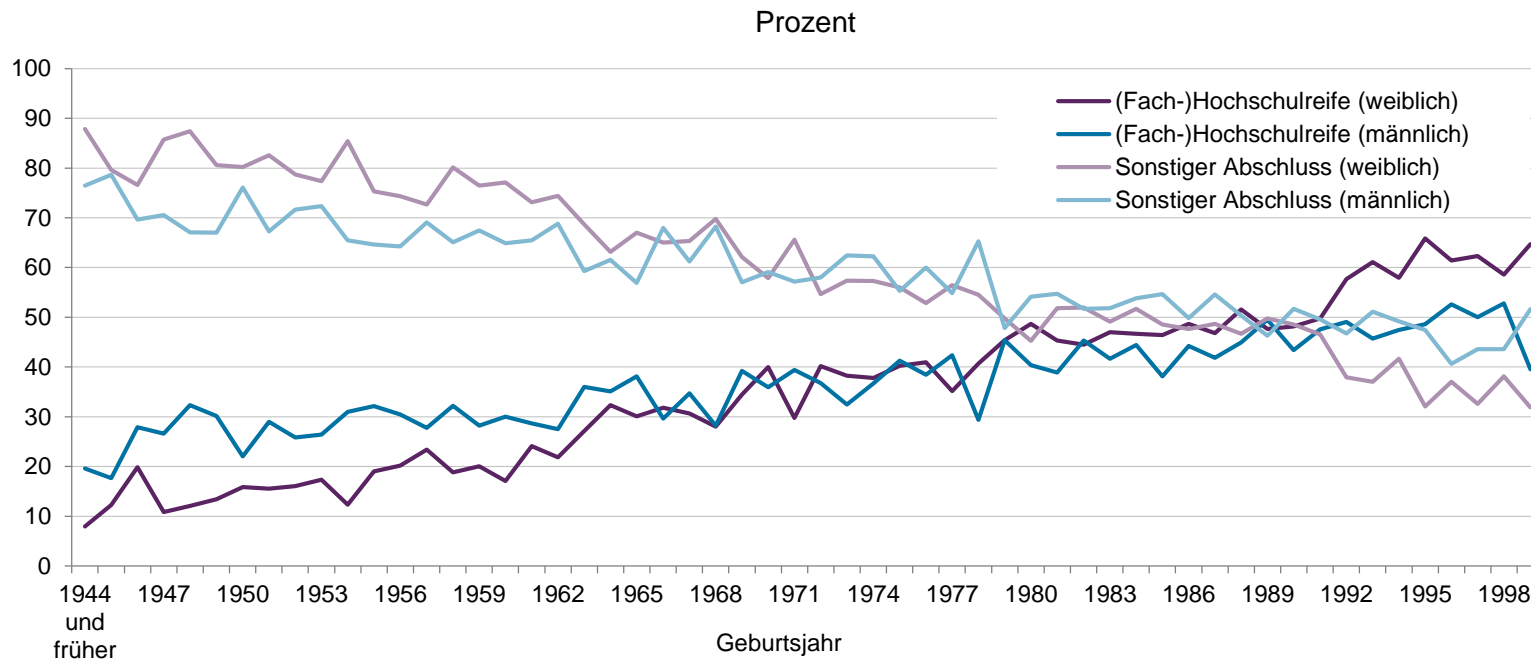


Durchschnittlicher Bruttostundenlohn in EUR



Nur Beschäftigte in Betrieben mit zehn und mehr Mitarbeiterinnen und Mitarbeitern und ohne die Wirtschaftszweige "Land und Forstwirtschaft, Fischerei" sowie "Öffentliche Verwaltung, Verteidigung; Sozialversicherung".
Quelle: Verdienststrukturerhebung

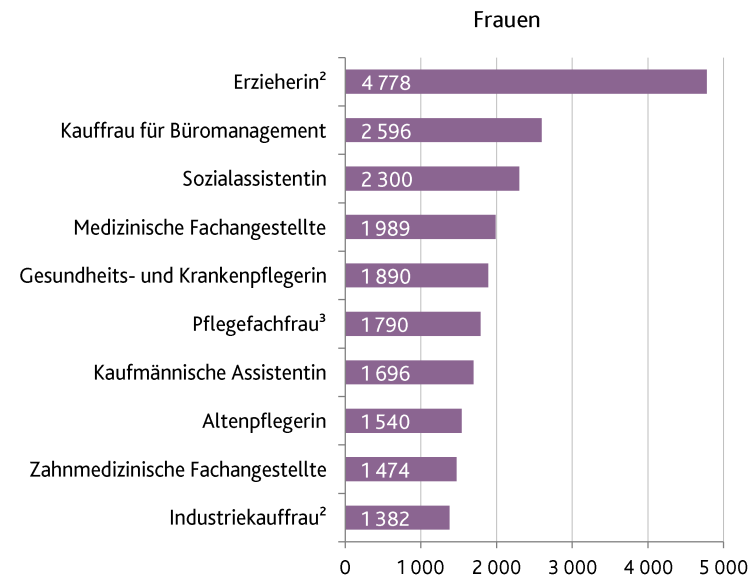
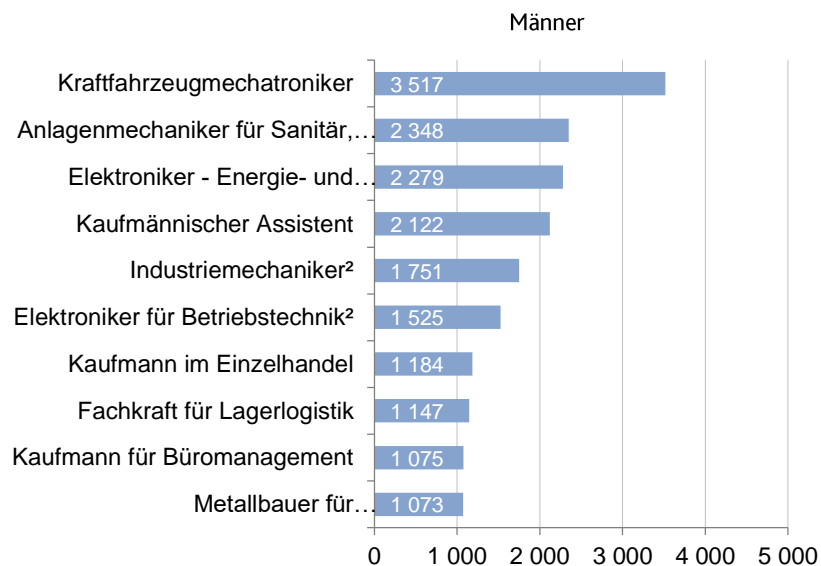
Bevölkerung nach Bildungsabschluss 2019



Bevölkerung in Privathaushalten am Hauptwohnsitz im Jahresdurchschnitt 2019. Ohne Personen ohne Angabe zum höchsten allgemeinbildenden Schulabschluss und ohne Personen, die sich zum Zeitpunkt der Befragung noch in schulischer Ausbildung befanden.
Quelle: Mikrozensus



Berufsqualifizierung 2020/21



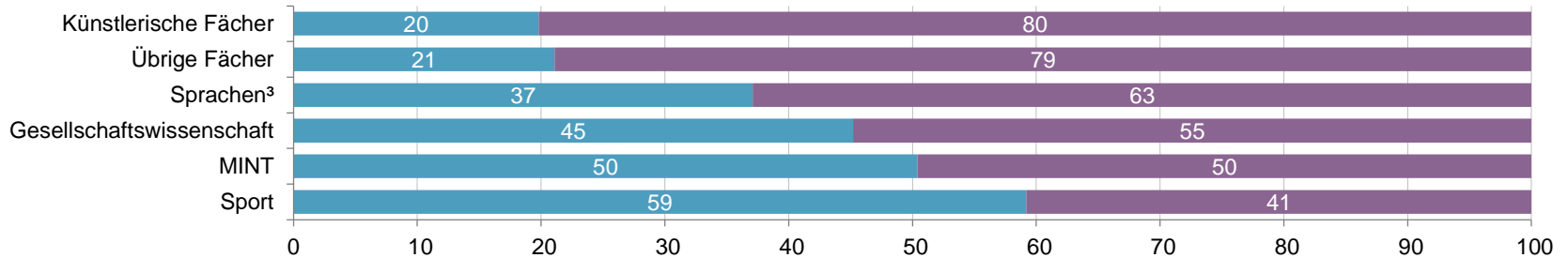
Schüler/-innen an berufsbildenden Schulen und Schulen des Gesundheitswesens. – 2 Einschließlich berufsbegleitend, Berufspraktikum und mit dualem Studium. – 3 Schüler/-innen an Berufsfachschulen Pflege und Schulen des Gesundheitswesens.

Quelle: Statistik der berufsbildenden Schulen und der Schulen des Gesundheitswesens

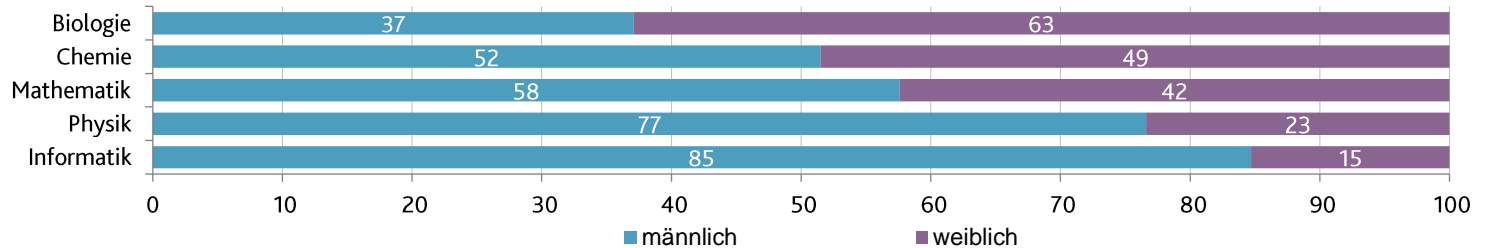
Leistungskurse der gymnasialen Oberstufe 2020/21



Geschlechterverteilung in den Fächergruppen in %

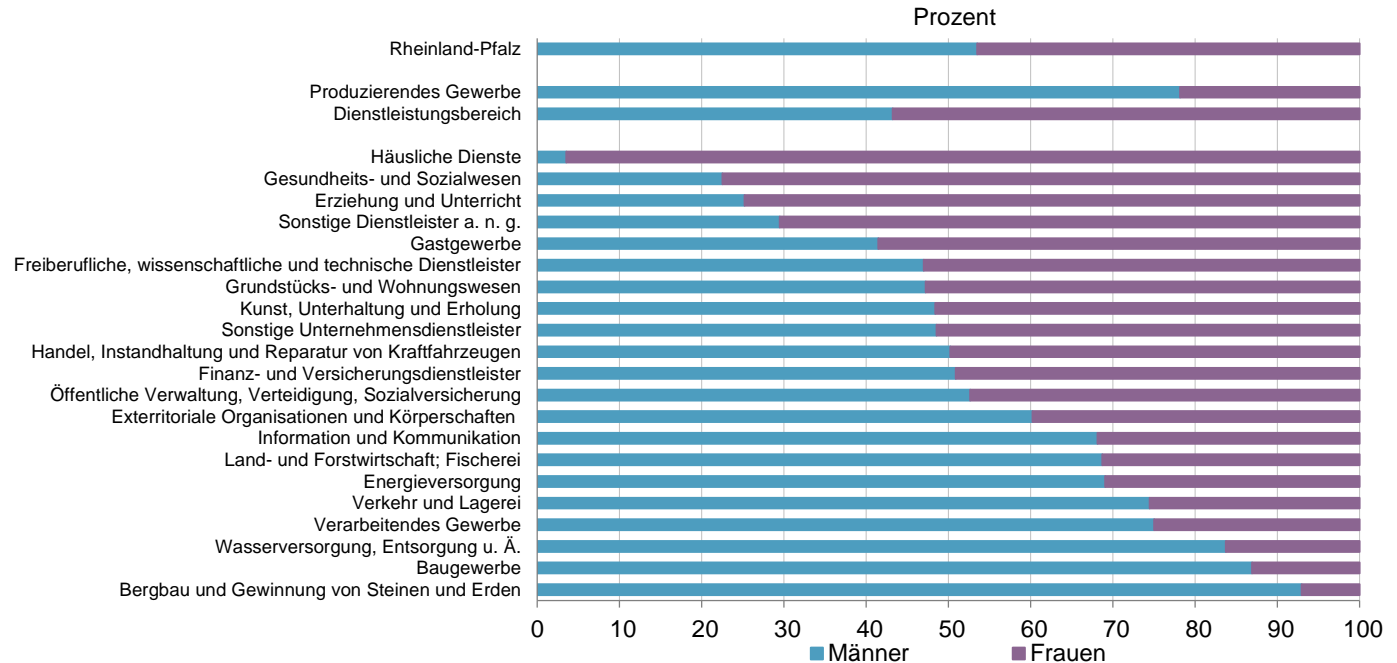


Geschlechterverteilung in den MINT-Fächern in %



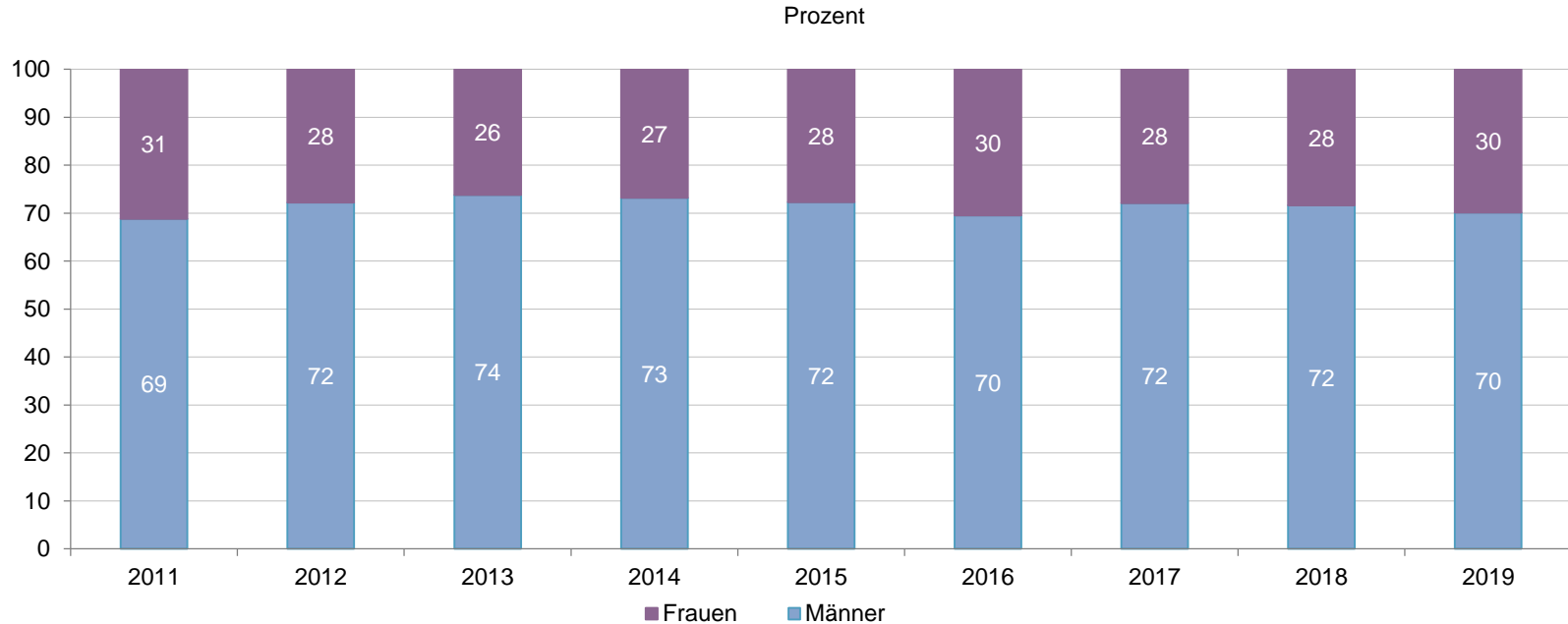
1 Fallzählung. – 2 Fachart Informatik, Mathematik und Naturwissenschaft. – 3 Fachart Deutsch und Fremdsprache.
Quelle: Statistik der allgemeinbildenden Schulen

Erwerbstätige nach Wirtschaftszweigen 2019



Bevölkerung in Privathaushalten am Hauptwohnsitz im Alter von 15 bis unter 65 Jahren.
Quelle: Mikrozensus

Erwerbstätige nach Zugehörigkeit zur Gruppe der Führungskräfte 2019



Bevölkerung in Privathaushalten am Hauptwohnsitz im Alter von 15 bis unter 65 Jahren im Jahresdurchschnitt 2019.
Quelle: Mikrozensus